

# Клапан обратный модульный типа Z2S10

HP 10 |  $p_{\max}$  35 МПа |  $Q_{\max}$  120 dm<sup>3</sup>/min | WK 435 920



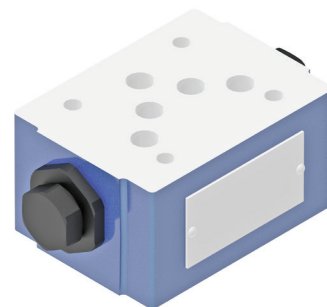
## КАТАЛОЖНЫЙ ЛИСТ - ИНСТРУКЦИЯ ОБСЛУЖИВАНИЯ

### ПРИМЕНЕНИЕ

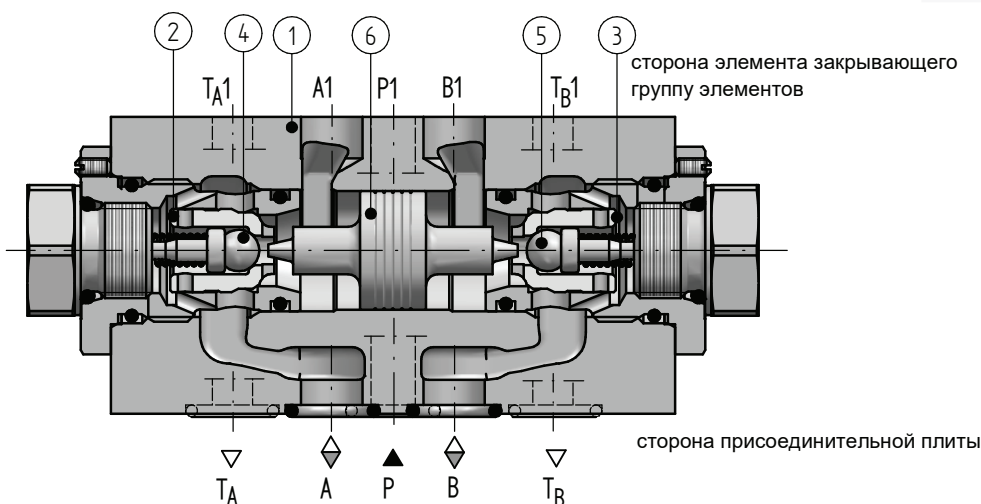
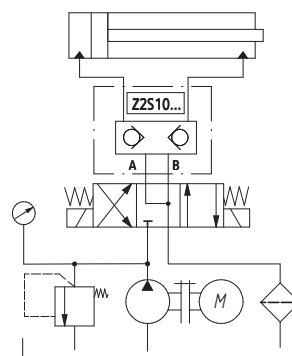
Клапан обратный модульный типа Z2S10... предназначен для отсекаания потока масла при проходе в одном направлении, с возможностью управления его открытия и открытия свободного потока в обратном направлении. Чаще всего данный тип клапана находит применение:

- для разгрузки рабочей цепи находящейся под давлением,
- в качестве защиты перед спадом нагрузки в случае разрыва цепи,
- для предотвращения перемещения заблокированных приёмников.

Клапан предназначен для плитового монтажа в произвольном положении работы.



### ПРИМЕР ПРИМЕНЕНИЯ



### ПРИНЦИП ДЕЙСТВИЯ

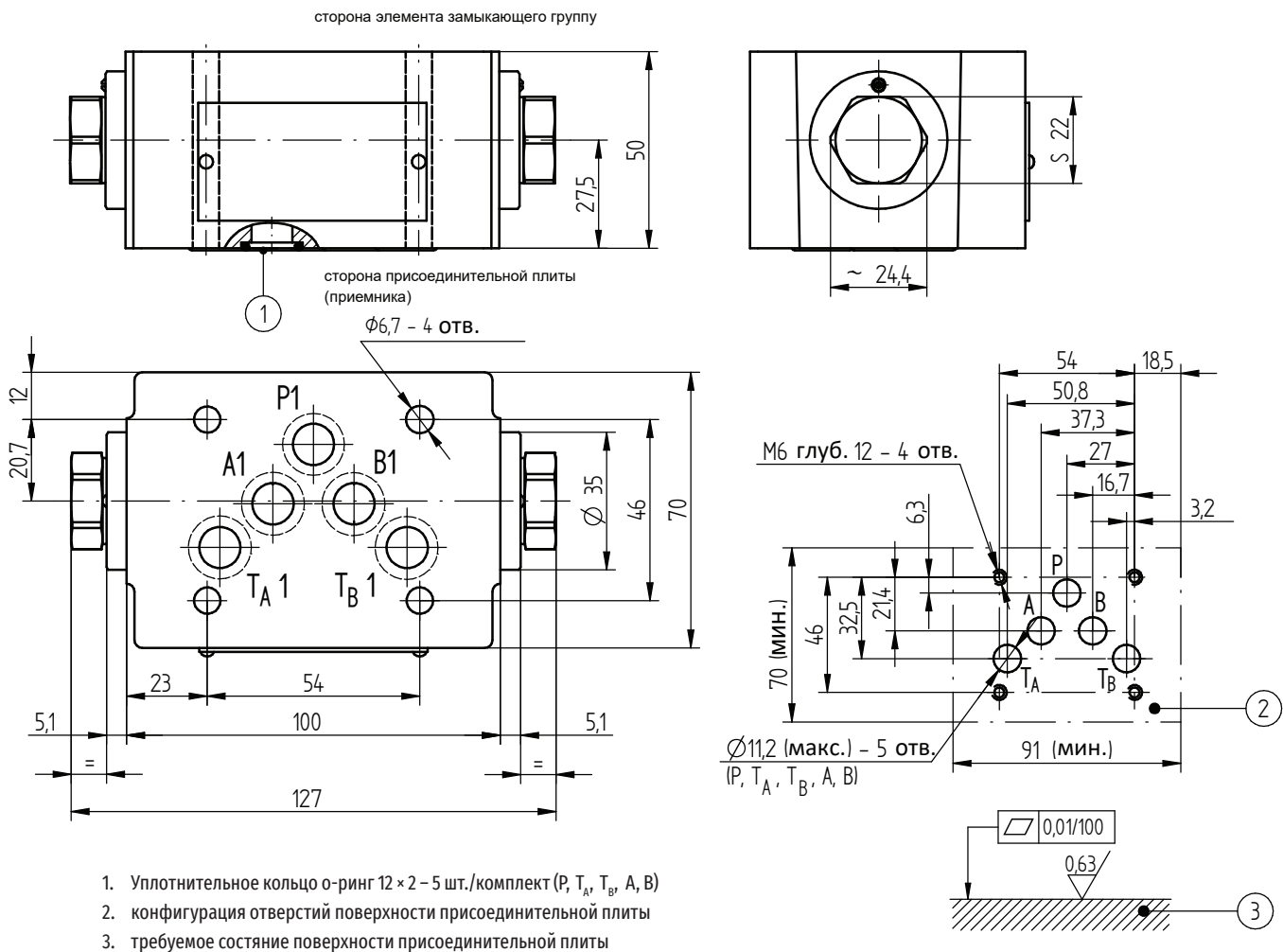
Клапан обратный модульный типа Z2S10... изготовлено соединяя в одном корпусе 1 два обратных управляемых клапана 2 и 3 оснащённых дополнительно шариковыми клапанами предварительного открытия 4 и 5. В направлении из A1 в A и из B1 в B поток – свободный, а из A в A1 и, соответственно из B в B1 – поток закрыт. Если в клапане имеет место, к примеру, поток из A1 в A, то золотник 6 передвигается вправо и отодвигает от гнезда шарик предварительного открытия 5 а затем главный конус 3. Проход из B в B1 – открыт. Подобно

работает клапан при направлении потока из B1 в B. Применение шарикового клапана предварительного открытия вызывает предварительное расширение жидкости под давлением, что предотвращает возникновению удара во время управления. Спад давления в проходах A1 либо B1 приводит к закрытию обоих клапанов. С целью получения полного герметичного закрытия клапаном следует соединить проходы A1 и B1 со сливом.

### ТЕХНИЧЕСКИЕ ХАРАКТЕРИСТИКИ

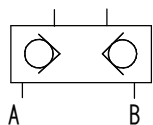
гидравлическая жидкость	минеральное масло	макс. Рабочее давление	35 МПа
требуемый класс чистоты масла	ISO 4406 класс 20/18/15	давление открытия	0,15 МПа
номинальная вязкость жидкости	37 мм <sup>2</sup> /с при температуре 55°C	передаточное отношение между поверхностями клапана и гнездом золотника	2,68
диапазон вязкости	2,8 ÷ 380 мм <sup>2</sup> /с	передаточное отношение между поверхностями гнезда шарика предварительного открытия а поверхностями поршня	13,4
диапазон температуры жидкости (в баке)	рекомендуемый: 40÷55°C максимальный: -20 ÷ 70°C	масса	3 кг
диапазон температуры окруж. среды	-30 ÷ 80°C		

Требования относительно монтажа и эксплуатации доступны: <http://jekspluatacija.ponar.pl>

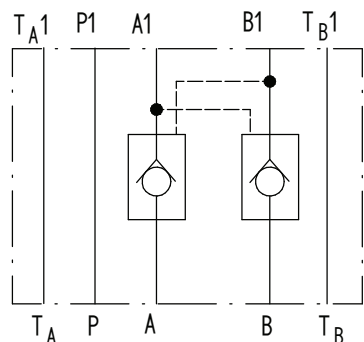


ГИДРАВЛИЧЕСКИЕ СХЕМЫ

графический символ клапана типа Z2S10...



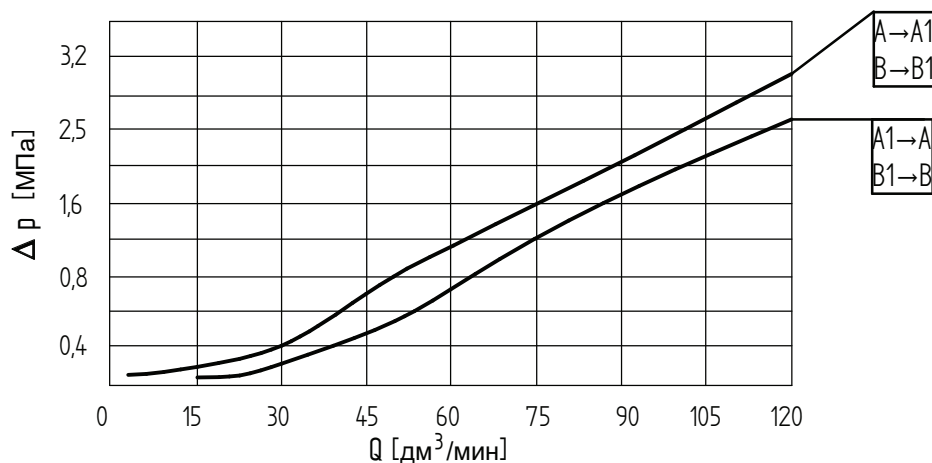
сторона элемента замыкающего группу



сторона присоединительной плиты (приемника)

ХАРАКТЕРИСТИКИ

для вязкости гидравлической жидкости  $\nu = 41 \text{ мм}^2/\text{с}$  и температуры  $t = 50^\circ\text{C}$



## СПОСОБ ЗАКАЗА

Z2S 10 – 22 / 15 \*

1
2
3
4

<p><b>1 номинальный размер (НР)</b></p> <p>НР10 = 10</p>	<p><b>2 номер конструкторской серии</b></p> <p>серия 22 = 22 (20-29) - неизменные габаритно-присоединительные размеры</p>	<p><b>3 давление открытия возвратного клапана</b></p> <p>0,15 МПа = 15</p>	<p><b>4 возможные дополнительные требования = *</b></p> <p>(по согласованию с производителем)</p>
--	---	--	---

Пример кодировки клапана для заказа: **Z2S10-22/15**

## ПРИСОЕДИНИТЕЛЬНЫЕ ПЛИТЫ И КРЕПЕЖНЫЕ БОЛТЫ

Присоединительные плиты следует заказывать в соответствии с каталогом WK 496 520:

**G 67/01** - резьбовые присоединение G ½  
G 534/01 - резьбовые присоединение G ¾

### ПРИМЕЧАНИЕ:

Символы обозначенные **толстым шрифтом** доступны в более короткие сроки.

(\*) - Длина болтов **L** зависит от типа и количества гидравлических элементов модульного монтажа

Присоединительная плита и крепежные болты для монтажа клапана M6 × L\* - 10.9 в соотв. с PN - EN ISO 4762 (PN/M-82302) 4 шт./комплект заказываются отдельно.

Крутящий момент **M<sub>d</sub> = 15 Nm.**

### ПРИМЕЧАНИЕ:

(\*) - Длина болтов **L** зависит от типа и количества гидравлических элементов модульного монтажа.

## КОНТАКТ

PONAR Wadowice S.A.  
ul. Wojska Polskiego 29  
34-100 Wadowice

tel. +48 33 488 21 00  
www.ponar-wadowice.pl

## KONTAKT

PONAR Wadowice S.A.  
ul. Wojska Polskiego 29  
34-100 Wadowice

tel. +48 33 488 21 00  
[www.ponar-wadowice.pl](http://www.ponar-wadowice.pl)