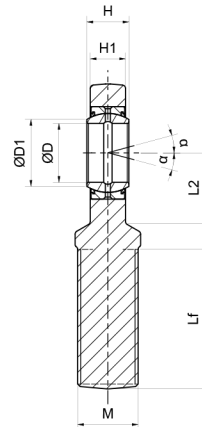
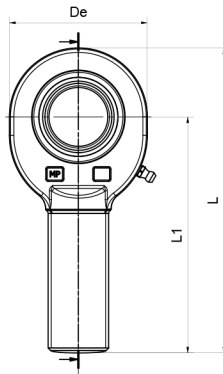


SD-ES

BALL JOINT ENDS EMBOUS A ROTULE GELENKKÖPFE



ISO 12240-4, SERIE E, TIPO M
RICHIEDENTI MANUTENZIONE
ACCOPIAMENTO: ACCIAIO SU ACCIAIO
TERMINALE IN ACCIAIO C45 ZINCATO

ISO 12240-4, E-SERIES, TYPE M;
WITH GREASE NIPPLE;
COUPLING: STEEL / STEEL;
ROD END C45

ISO 12240-4, SERIE E, TIPO M;
LUBRIFICATIONS SUIVANTES POSSIBLES
ACCOUPEMENT: ACIER / ACIER;
EMBOUS EN ACIER C45

ISO 12240-4, SERIE E, TYP M;
NACHSCHMIERBAR; STAHL / STAHL
PAARUNG; GELENKKOPF AUS STAHL C45

ART. (∞)	D	toll. D	H	toll. H	D1	L1	DE	H1	L	L2 min.	Lf min.	M6g	COEFF. DI CARICO		GIUOCO RADIALE	α	PESO	
													Dinam. C	Stat. Co				KN
mm.																		
SD06ES (▲)	6		6			8	36	21	4,3	46,5	12	18	M6x1	3,4	8,18	0,023 - 0,068	13	0,017
SD08ES (▲)	8		8			10	42	24	6	54	14	22	M8x1,25	5,5	12,9	0,023 - 0,068	15	0,030
SD10ES (▲)	10		9			13	48	29	7	62,5	15	26	M10x1,5	8,1	17,6	0,023 - 0,068	12	0,050
SD12ES (▲)	12	0 -0,008	10			15	54	34	8	71	18	28	M12x1,75	10,8	24,5	0,023 - 0,068	10	0,086
SD15ES (●)	15		12			18	63	40	10	83	20	34	M14x2	17	36	0,030 - 0,082	8	0,140
SD17ES (●)	17		14			20	69	46	11	92	23	36	M16x2	21,2	45	0,030 - 0,082	10	0,190
SD20ES	20	0 -0,010	16	0 -0,12		24	77	53	13	104,5	27	43	M20x1,5	30	60	0,030 - 0,082	9	0,310
SD25ES	25		20			29	94	64	17	126	32	53	M24x2	48	83	0,037 - 0,100	7	0,560
SD30ES	30		22			34	110	73	19	146,5	37	65	M30x2	62	110	0,037 - 0,100	6	0,890
SD35ES-2RS	35		25			39	140	82	21	181	42	82	M36x3	80	146	0,037 - 0,100	6	1,40
SD40ES-2RS	40	0 -0,012	28			45	150	92	23	196	48	86	M39x3	100	180	0,043 - 0,120	7	1,80
SD45ES-2RS	45		32			50,7	163	102	27	214	52	94	M42x3	127	240	0,043 - 0,120	7	2,60
SD50ES-2RS	50		35			55	185	112	30	241	59	106	M45x3	156	290	0,043 - 0,120	6	3,40
SD60ES-2RS	60	0 -0,015	44	0 -0,15		66	210	135	38	277,5	75	115	M52x3	245	450	0,043 - 0,120	6	5,90
SD70ES-2RS	70		49			77	235	160	42	315	87	125	M54x4	315	610	0,055 - 0,142	6	8,20
SD80ES-2RS	80		55			88	270	180	47	360	100	140	M64x4	400	750	0,055 - 0,142	6	12,0
MODELLO CON FILETTO MAGGIORATO																		
SDM40ES-2RS	40	0 -0,012	28	0 -0,12		45	150	92	23	196	48	86	M42x3	100	180	0,043 - 0,120	7	1,85
SDM45ES-2RS	45		32			50,7	163	102	27	214	52	94	M45x3	127	240	0,043 - 0,120	7	2,66
SDM50ES-2RS	50		35			56	185	112	30	241	60	106	M52x3	156	290	0,043 - 0,120	6	3,50
SDM60ES-2RS	60	0 -0,015	44	0 -0,15		66,8	210	135	38	277,5	75	115	M60x4	245	450	0,043 - 0,120	6	6,02
SDM70ES-2RS	70		49			77,8	235	160	42	315	87	125	M72x4	315	610	0,055 - 0,142	6	8,38
SDM80ES-2RS	80		55			89,4	270	180	47	360	100	140	M80x4	400	750	0,055 - 0,142	6	12,0

DISPONIBILI SU RICHIESTA DESEGNI IN 3D.

(▲) NON LUBRIFICABILE.
(●) LUBRIFICABILE TRAMITE UN FORO DI LUBRIFICAZIONE SULLA TESTA.
(∞) TESTA.
IN CASO DI RICHIESTA CON FILETTATURA SINISTRA AGGIUNGERE NEL COD. ART. LA LETTERA "L" ES. SD-ES - SDL-ES. DISPONIBILITÀ E PREZZO A RICHIESTA.

3D VERSION AVAILABLE UPON REQUEST.

(▲) WITHOUT GREASE NIPPLE.
(●) LUBRIFICATION POSSIBLE ONLY THROUGH THE LUBRIFICATION HOLE IN THE HEAD.
(∞) WHEN REQUIRING A LEFT AND THREADING, ADD THE LETTER "L" IN THE ARTICLE CODE, E.G. SD-ES - SDL-ES. AVAILABILITY AND PRICE UPON REQUEST.

VERSION 3D DISPONIBILE SUR DEMANDE.

(▲) LUBRIFICATIONS SUIVANTES NON POSSIBLES.
(●) LUBRIFICATIONS SUIVANTES POSSIBLES PAR LE TROU DE LUBRIFICATION DE LA TETE.
(∞) DANS LE CAS DE DEMANDE DE FILETAGE A GAUCHE, AJOUTER LA LETTRE "L" DANS LE CODE DE L'ART. EX. SD-ES - SDL-ES. DISPONIBILITÉ ET PRIX SUR DEMANDE.

3D VERSION AUF ANFRAGE VERFÜGBAR.

(▲) NICHT NACHSCHMIERBAR.
(●) ÜBER SCHMIERBOHRUNG IM KOPF NACHSCHMIERBAR.
(∞) IM FALLE EINER ANFRAGE NACH LINKSLÄUFIGEN GEWINDE FÜGE MAN DEM ARTIKELCODE DEN BUCHSTABEN "L" ZU BSP SD-ES - SDL-ES. VERFÜGBARKEIT UND PREIS AUF ANFRAGE.