

SN--GAS

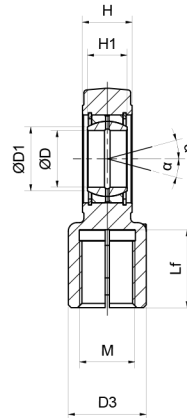
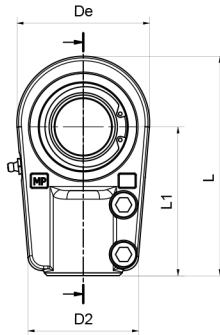
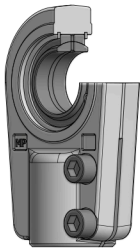
BALL JOINT ENDS EMBOUITS A ROTULE GELENKKÖPFE

**RICHIEDENTI MANUTENZIONE
ACCOPIAMENTO: ACCIAIO SU ACCIAIO
TERMINALE IN ACCIAIO C45**

WITH GREASE NIPPLE
COUPLING: STEEL / STEEL
ROD END C45

LUBRIFICATIONS SUIVANTES POSSIBLES
ACCOUPEMENT: ACIER / ACIER
EMBOU EN ACIER C45

NACHSCHMIERBAR
STAHL / STAHL - PAARUNG
GELENKKOPF AUS STAHL C45



ART.	D	tol. D	H	tol. H	D1	L1	De	D2	H1	L	D3	M 6H	Lf	COEFF. DI CARICO		α	Vite V UNI 5931	Coppia di serr.	PESO
														Dinam. C	Stat. Co				
SN25 GAS	25	0 -0,010	20	0 -0,12	29,3	65	56	48	23	95	28	M18x2	30	48	72	7	M8x20	30	0,62
SN30 GAS	30		22		34,2	75	64	56	28	109	34	M24x2	35	62	122	6	M8x25	25	0,88
SN35 GAS	35	0 -0,012	25	0 -0,15	39,7	90	78	65	30	132	44	M30x2	46	80	177	6	M10x30	49	1,52
SN40 GAS	40		28		45	105	94	78	35	155	55	M39x3	55	100	287	7	M12x35	86	2,43
SN50 GAS	50	0 -0,012	35	0 -0,15	56	135	116	88	40	198	70	M50x3	76	156	422	6	M12x35	86	4,75
SN60 GAS	60		44		66,8	170	130	118	50	240	87	M64x3	95	245	522	6	M16x45	210	8,55
SN70 GAS	70	0 -0,015	49	0 -0,15	77,8	195	154	138	55	278	105	M80x3	112	315	707	6	M16x50	210	12,24
SN80 GAS	80		55		89,4	210	176	168	60	305	125	M90x3	122	40	870	6	M20x55	410	18,35
SN90 GAS (▲)	90	0 -0,020	60	0 -0,20	98,1	250	206	180	65	363	150	M100x3	142	490	1284	5	M20x60	410	31,56
SN95 GAS (▲)	100		70		109,5	275	230	171	70	400	170	M110x4	150	610	1460	7	M20x65	410	34
SN96 GAS (▲)	110	0 -0,025	70	0 -0,25	121,2	300	264	187	80	442	180	M120x4	160	655	2024	6	M24x75	710	44
SN97 GAS (▲)	120		85		135,5	360	340	240	90	540	210	M150x4	192	950	2970	6	M24x85	710	75
SN98 GAS (▲)	140	0 -0,025	90	0 -0,25	154	420	380	244	110	620	230	M160x4	210	1070	3350	7	M30x100	1100	160
SN99 GAS (▲)	160		105		170	460	480	260	110	710	260	M180x4	220	1360	4302	8	M30x100	1100	185

DISPONIBILI SU RICHIESTA DESEGNI IN 3D.

(▲) MATERIALE: GHISA SFEROIDALE.
(∞) DISPONIBILI ANCHE NELLA VERSIONE CON SNODO SFERICO RADIALE CON TENUTA (-2RS). DISPONIBILITÀ E PREZZO A RICHIESTA.

3D VERSION AVAILABLE UPON REQUEST.

(▲) MATERIAL: NODULAR CAST IRON.
(∞) SUPPLIED EVEN IN THE VERSION WITH RADIAL BALL JOINT WITH SEAL (-2RS). AVAILABILITY AND PRICE UPON REQUEST.

VERSION 3D DISPONIBILE SUR DEMANDE.

(▲) MATÉRIEL: FONTE SPHÉROÏDALE.
(∞) CETTE PIÈCES PEUVENT ÊTRE FOURNIES ÉGALEMENT DANS LA VERSION AVEC ROTULE RADIALE (-2RS). DISPONIBILITÉ ET PRIX SUR DEMANDE.

3D VERSION AUF ANFRAGE VERFÜGBAR.

(▲) MATERIAL: SPHÄROGUSS.
(∞) AUCH IN DER VERSION MIT RADIALEM KUGELGELENK MIT DICHTUNG (-2RS) LIEFERBAR. VERFÜGBARKEIT UND PREIS AUF ANFRAGE.